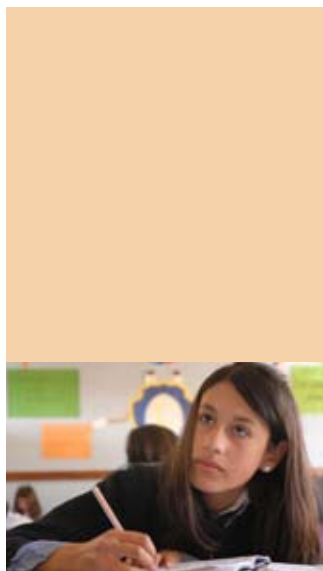


8°

Educación
Básica

2007



SIMCE

ORIENTACIONES PARA LA MEDICIÓN

Aprendiendo a ser mejores



EDUCACIÓN CHILENA



GOBIERNO DE CHILE
MINISTERIO DE EDUCACION

Ministerio de Educación,
Unidad de Currículum y Evaluación
SIMCE
Santiago de Chile, agosto 2007



INTRODUCCIÓN

El presente documento está dirigido a los profesores y profesoras de los estudiantes de 8° Básico que deberán rendir las pruebas SIMCE este año. El objetivo de este documento es dar a conocer los aspectos más relevantes de esta medición y señalar los conocimientos y habilidades que serán evaluados de acuerdo con los Objetivos Fundamentales y Contenidos Mínimos Obligatorios (OF-CMO) del Marco Curricular (según Decreto Supremo N° 232, de 2002).

Es importante señalar que las pruebas SIMCE solo consideran aquellos conocimientos y habilidades que pueden evaluarse a través de pruebas de lápiz y papel. Otros aprendizajes de gran relevancia como, por ejemplo, la comunicación oral, son evaluados de manera indirecta en las pruebas SIMCE.

▶ Aquellos aprendizajes evaluados indirectamente en las pruebas SIMCE deben ser considerados por los docentes, ya que están presentes en el Marco Curricular y, además, pueden incidir en el resultado SIMCE de sus estudiantes. Por ejemplo, en las pruebas SIMCE no es posible evaluar la interpretación de novelas u obras dramáticas, pero es muy probable que un alumno o alumna que alcanza un buen nivel de lectura de este tipo de textos, se desempeñe de mejor forma frente a los textos que se presentan en la prueba SIMCE de Lenguaje y Comunicación.



¿Quiénes deben rendir las pruebas SIMCE de 8° Básico este año?

Todos los alumnos y alumnas de 8° Básico.

Es muy importante que todos los estudiantes que cursan 8° año Básico en el establecimiento rindan las pruebas SIMCE. Si faltan alumnos o alumnas, los resultados solo serán un reflejo de lo que sabe un subconjunto del total de estudiantes del establecimiento, distorsionando así los resultados.

¿Cuándo se aplicarán las pruebas SIMCE de 8° Básico?

Las pruebas de 8° Básico se aplicarán los días martes 6 y miércoles 7 de noviembre de 2007.

¿Qué evaluarán las pruebas SIMCE de 8° Básico?

Las pruebas SIMCE evaluarán los conocimientos y habilidades señalados en los Objetivos Fundamentales y Contenidos Mínimos Obligatorios (OF-CMO) correspondientes al segundo ciclo de Enseñanza Básica, considerando los conocimientos y habilidades de todos los niveles de ese ciclo, pero con énfasis en 8° Básico (NB6). De este modo, el rendimiento alcanzado en las pruebas SIMCE refleja los aprendizajes logrados por los estudiantes durante todo el segundo ciclo básico en las áreas evaluadas.

¿Cómo se responden las pruebas SIMCE de 8° Básico?

Las pruebas SIMCE son pruebas de lápiz y papel y cada una debe ser respondida en un tiempo máximo de 90 minutos.

En las pruebas se incluyen preguntas de selección múltiple y preguntas de respuesta abierta.

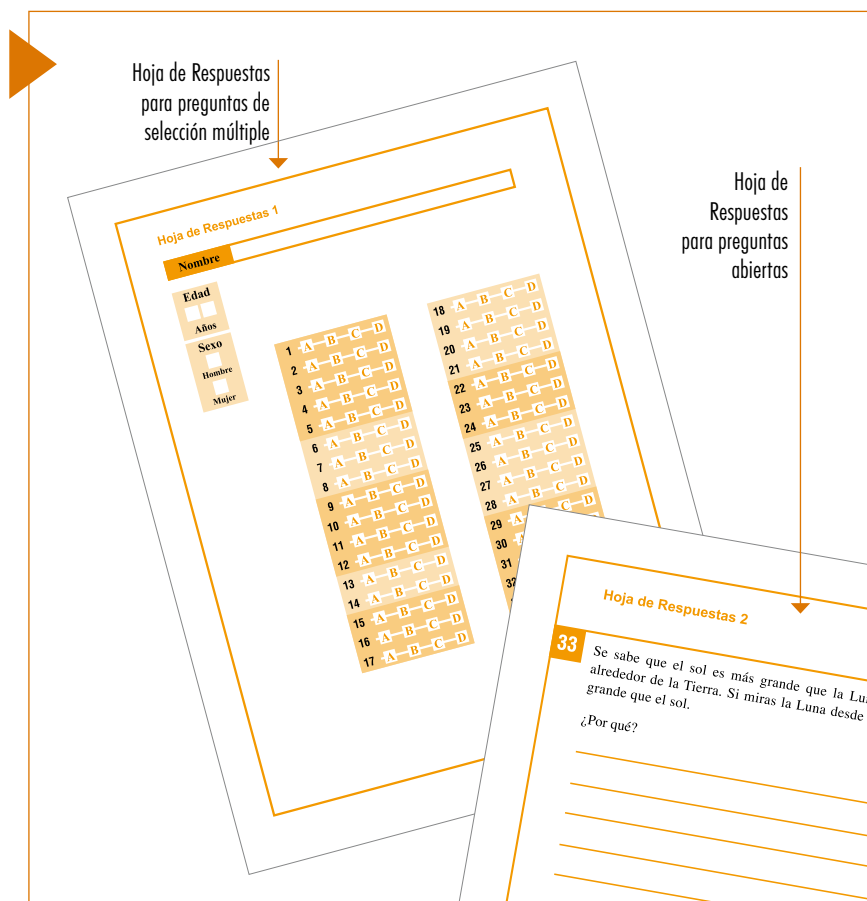
- Las preguntas de selección múltiple se componen de un enunciado y cuatro alternativas de respuesta, de las cuales solo una es correcta. Estas preguntas permiten obtener información sobre los conocimientos y habilidades que logran los estudiantes que responden correctamente y, además, permiten identificar errores conceptuales y/o de procedimiento de los estudiantes que contestan incorrectamente.
- Las preguntas de respuesta abierta cuentan con un enunciado que contiene indicaciones para que los alumnos y alumnas elaboren sus propias respuestas. Este tipo de preguntas permite evaluar conocimientos y habilidades tales como: expresarse por escrito, resolver problemas matemáticos o predecir las consecuencias de un fenómeno. Estas respuestas se corrigen utilizando pautas que permiten identificar respuestas correctas, incorrectas y, en algunos casos, parcialmente correctas.

Es muy importante que los docentes expliquen a sus alumnos y alumnas cómo contestar las preguntas de selección múltiple y de respuesta abierta. Si el día de la prueba los estudiantes desconocen la forma de responder, es probable que se pongan nerviosos o que se confundan, lo que podría ser un obstáculo para que demuestren todo lo que saben y pueden hacer.

Para que profesores y profesoras puedan familiarizar a sus estudiantes con las preguntas de selección múltiple y de respuesta abierta, se debe tener en cuenta que todas las preguntas de la prueba se responden en hojas de respuestas. Estas hojas vienen en un cuadernillo separado del cuadernillo de preguntas de cada subsector. Hay dos tipos de hojas de respuestas: para responder las preguntas de selección múltiple y para responder las preguntas de desarrollo.



HOJAS EN EL CUADERNILLO DE RESPUESTAS





¿Qué subsectores se evaluarán en las pruebas de 8° Básico SIMCE 2007?

Las pruebas SIMCE 2007 de 8° Básico evaluarán los aprendizajes logrados por los estudiantes en los subsectores Lenguaje y Comunicación, Educación Matemática, Estudio y Comprensión de la Naturaleza y Estudio y Comprensión de la Sociedad.

¿Qué se evaluará en Lenguaje y Comunicación?

Este año, la prueba de Lenguaje y Comunicación se concentrará en la dimensión de comprensión de lectura. La dimensión de producción escrita será evaluada en el futuro mediante una prueba especialmente diseñada para esto.

La dimensión de comprensión de lectura se evaluará considerando dos tipos de tareas: comprensión de contenidos textuales y aplicación de contenidos curriculares que favorecen la comprensión de los textos. Ambos tipos de tareas serán evaluados considerando dos niveles de aplicación: local y global. El nivel de aplicación local implica el trabajo con palabras y oraciones, y el nivel de aplicación global, con párrafos y textos completos.

En comprensión de contenidos textuales, se plantearán tareas específicas como identificar información explícita, sintetizar información o realizar inferencias a partir de ella, en diferentes tipos de texto; además de la realización de tareas de interpretación en textos literarios. En aplicación de contenidos curriculares, se plantearán tareas como reconocer funciones gramaticales de las palabras, identificar algunos elementos básicos de la teoría de la comunicación (como el concepto de “emisor” y sus características) y reconocer características de los grandes géneros literarios y de diversos tipos de textos.

Estas tareas de comprensión de lectura serán evaluadas mediante preguntas referidas a distintos tipos de textos, tanto literarios como no literarios. Entre los primeros, se seleccionarán textos narrativos y líricos; entre los segundos, textos informativos, instruccionales y persuasivos o que expresan puntos de vista.

¿Qué se evaluará en Educación Matemática?

La prueba de Educación Matemática evaluará cuatro ejes temáticos:

- Números y operaciones.
- Geometría.
- Álgebra.
- Tratamiento de la información.

A continuación se detallan los contenidos y habilidades que serán evaluados en cada eje temático:

- Números y operaciones.** En este eje se evaluará la capacidad del alumno o alumna para utilizar razonamientos ordenados y comunicables para resolver problemas numéricos; interpretar y manejar las operaciones con números enteros, decimales y fracciones, estableciendo equivalencias entre una forma de representación y otra; analizar situaciones de crecimiento y de decrecimiento exponencial; usar potencias para expresar y operar con cantidades grandes y pequeñas y, por último, aplicar proporcionalidad directa e inversa y calcular e interpretar porcentajes.
- Geometría.** En este eje se evaluará la capacidad del alumno o alumna para analizar y anticipar los efectos que se producen en la forma, el perímetro, el área y el volumen de figuras y cuerpos geométricos, al variar la medida de algunos elementos (lados, ángulos, radio, etc.). También se evaluará la suma de ángulos interiores de polígonos y el análisis de la medida de los ángulos de figuras construidas por combinación de otras figuras. Además, se incluirá el cálculo de perímetros y áreas de figuras geométricas, así como el cálculo del volumen de cuerpos geométricos, usando diversas unidades de medida.
- Álgebra.** En este eje se evaluará la capacidad del alumno o alumna para utilizar lenguaje algebraico simple para representar diversas situaciones y expresar de manera general algunas relaciones, regularidades o propiedades, así como plantear y resolver ecuaciones de primer grado con una incógnita, para resolver problemas.
- Tratamiento de la información.** En este eje se evaluará la capacidad del alumno o alumna para analizar información presentada en tablas y gráficos que habitualmente se utilizan en los medios de comunicación masiva. Además, se incluirá el cálculo de medidas de tendencia central para analizar la información.





En cada uno de los ejes temáticos, se integrará la evaluación de conocimientos propios del subsector en 8° Básico y de habilidades referidas al manejo de conceptos, la aplicación de procedimientos estandarizables y resolución de problemas.

Por último, es importante destacar que en la prueba se incluirán preguntas referidas tanto a situaciones de la vida cotidiana, laboral y científica, como a representaciones simbólicas, tales como expresiones algebraicas y figuras geométricas.

¿Qué se evaluará en Estudio y Comprensión de la Naturaleza?

La prueba de Estudio y Comprensión de la Naturaleza considerará dos ejes temáticos:

- a. Materia y energía.
- b. Seres vivos y medio ambiente.

A continuación se detallan los contenidos y habilidades que serán evaluados en cada eje:

- a. **Materia y energía.** En este eje se evaluará la comprensión del movimiento de los cuerpos en situaciones cotidianas y experimentales, y de los fenómenos en que ocurre la transformación, transferencia o conservación de la energía. Además, se evaluará la comprensión de la estructura de la materia y sus propiedades, así como las transformaciones que esta experimenta.
- b. **Seres vivos y medio ambiente.** En este eje se evaluará la comprensión del origen de la vida, el proceso de evolución de las especies y la variabilidad, junto con el uso de razonamiento científico para evaluar sus fundamentos. Este eje temático incluye también aspectos básicos de ecología y de problemática ambiental. Finalmente, se incluirán temas de biología humana y salud, destacando la comprensión de aspectos biológicos de la reproducción y el desarrollo humano.

Además, en relación con los ejes ya mencionados, se evaluarán procedimientos propios del quehacer científico, tales como reconocer hipótesis, analizar resultados experimentales y concluir a partir de diversas fuentes como tablas y gráficos.

¿Qué se evaluará en Estudio y Comprensión de la Sociedad?

La prueba de Estudio y Comprensión de la Sociedad considerará tres ejes temáticos:

- a. Comprensión de la sociedad en perspectiva histórica.
- b. Comprensión del medio natural y sus relaciones con la sociedad.
- c. Comprensión de la organización y funcionamiento de la sociedad actual.

A continuación se detallan los contenidos y habilidades que serán evaluados en cada eje:

- a. **Comprensión de la sociedad en perspectiva histórica.** En este eje se evaluará la capacidad de los estudiantes para comprender el desarrollo histórico de la sociedad. Para esto, se considerarán hitos y procesos fundamentales la historia de Chile, de América Latina y del mundo occidental. En este eje se evaluará, además, la capacidad para analizar la relación entre pasado y presente en temas como las herencias culturales, el reconocimiento de cambios y continuidades históricas, y la multicausalidad que explica los procesos históricos.
- b. **Comprensión del medio natural y sus relaciones con la sociedad.** En este eje se evaluarán conocimientos que apuntan a entender el origen, la formación, la transformación del medio natural y las interacciones entre este y la sociedad. En este eje se evaluará el desarrollo de habilidades de ubicación y representación espacial, el conocimiento de las grandes zonas geográficas de Chile y el aprendizaje referido a entender la Tierra como sistema, vale decir, comprendiendo que el planeta corresponde a una unidad funcional, donde existen múltiples interrelaciones que permiten su equilibrio relativo.
- c. **Comprensión de la organización y funcionamiento de la sociedad actual.** En este eje se evaluará un conjunto de contenidos centrales para la formación ciudadana, como por ejemplo, conocimientos fundamentales de la institucionalidad política y de la organización económica, reconocimiento de principios y prácticas de la democracia, de los Derechos Humanos y del desarrollo sustentable. Otros contenidos que serán evaluados en este eje son la globalización, el mundo contemporáneo y sus problemáticas sociales, políticas, económicas y culturales.

Estos ejes temáticos se evaluarán a través de preguntas que en su mayoría presentarán contextos tales como fuentes históricas (escritas e iconográficas), mapas, gráficos y tablas estadísticas.





▶ Aproveche los materiales disponibles en:
www.simce.cl

Este año 2007 el SIMCE ha rediseñado su página Web. El objetivo es favorecer el acceso a los resultados e información SIMCE por parte de educadores, estudiantes, comunidad escolar, investigadores y público en general.

En esta nueva página Web usted podrá encontrar diverso tipo de información. A continuación se describe cada tipo de información que se puede encontrar en este sitio:

1. **Búsqueda de resultados últimas pruebas SIMCE.** En este sitio es posible encontrar en forma rápida y sencilla puntajes promedio de escuelas, comunas y regiones. Esta herramienta está en todas las secciones del sitio Web, en la parte superior de la página.
2. **Ficha del establecimiento.** A través de fichas de cada establecimiento se pueden conocer antecedentes generales del establecimiento, antecedentes de los alumnos evaluados y mayor información sobre los resultados obtenidos para 4° Básico, 8° Básico y 2° Medio.
 - Entre los resultados se reporta el promedio del establecimiento en las pruebas SIMCE comparado con el promedio de las pruebas SIMCE anteriores, con el promedio de todos los establecimientos del país, así como la ubicación del establecimiento dentro de 100 establecimientos con condiciones socioeconómicas similares.
3. **Reportes de resultados.** Desde la sección de Educadores es posible descargar el Informe de Resultados para Docentes y Directivos SIMCE 2006 con los resultados de cada establecimiento. Así mismo, en la sección Apoderados y Alumnos es posible descargar el Informe de Padres y Apoderados SIMCE 2006.
4. **Banco de preguntas.** Además, se puede acceder a una gran cantidad de ejemplos de preguntas SIMCE y de evaluaciones internacionales que ya han sido publicadas. Estos ejemplos los podrá seleccionar de acuerdo a criterios tales como grado evaluado, subsector, eje temático, tipo de preguntas (selección múltiple o pregunta abierta), etc.
5. **Herramienta de análisis.** Permite calcular puntajes promedio y porcentajes de alumnos para agrupaciones especificadas por el usuario. Por ejemplo, porcentaje de alumnos que alcanza el Nivel de Logro Avanzado en las escuelas rurales del país.